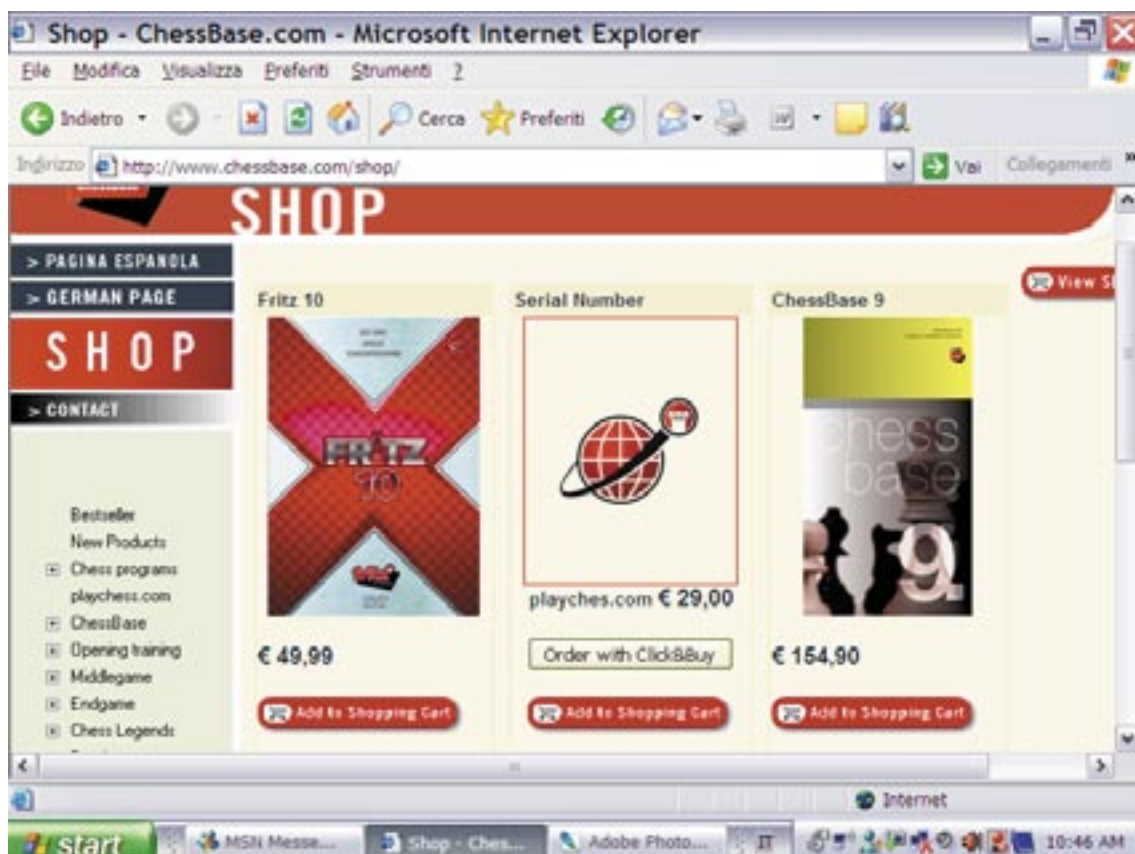




Ecco i passi fondamentali per iniziare a giocare su playchess:

Per prima cosa dovete decidere come accedere al sito, avete 2 opzioni:

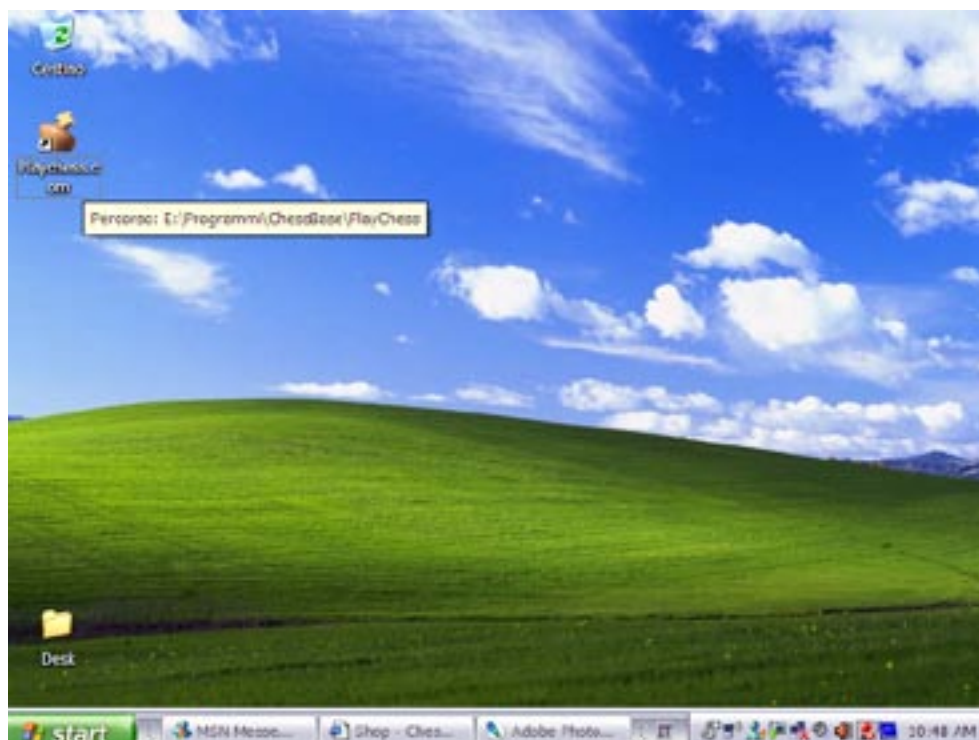
1. Scaricare il software gratuito dal sito www.playchess.com
2. Acquistare Fritz 10 che include anche il codice per l'accesso a playchess per un anno.



Se optate per la prima opzione, avrete accesso per 30 giorni a funzionalità limitate, per sottoscrivere l'abbonamento per un anno, dovete ordinare il numero seriale al prezzo di 29 €. Consiglio vivamente di acquistare Fritz 10, il prezzo è assolutamente ottimo considerate le caratteristiche del prodotto e soprattutto se bisogna spendere 29€ per un numero di serie, meglio aggiungerne 20 e comprare Fritz 10.



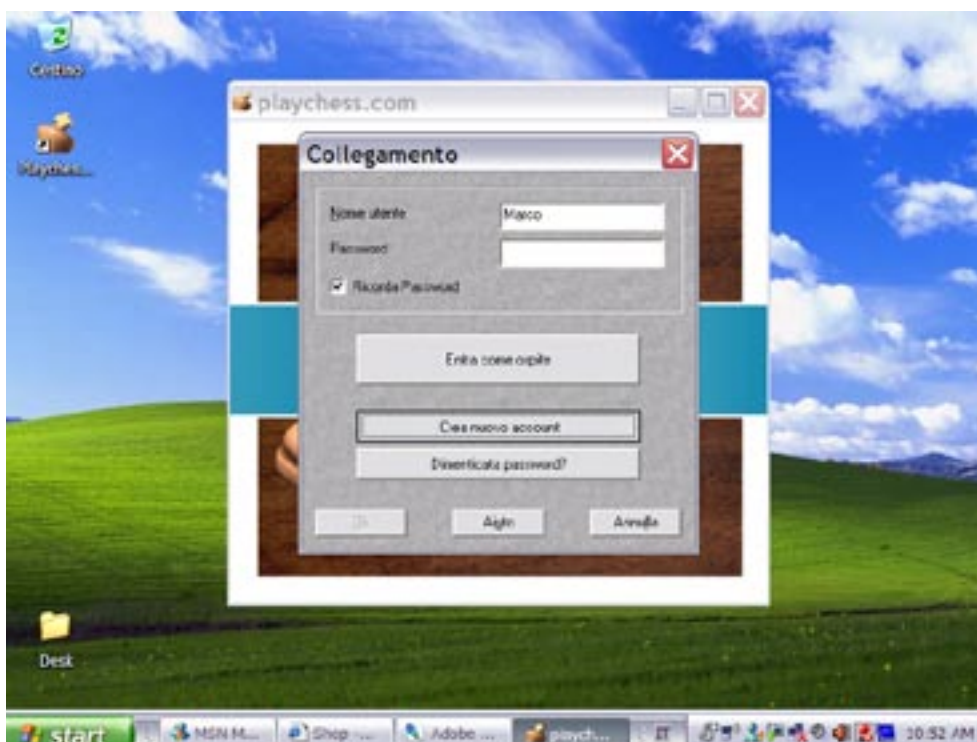
Se decidete di scaricare il software per provare a giocare, questa è la schermata che vi permetterà di farlo.



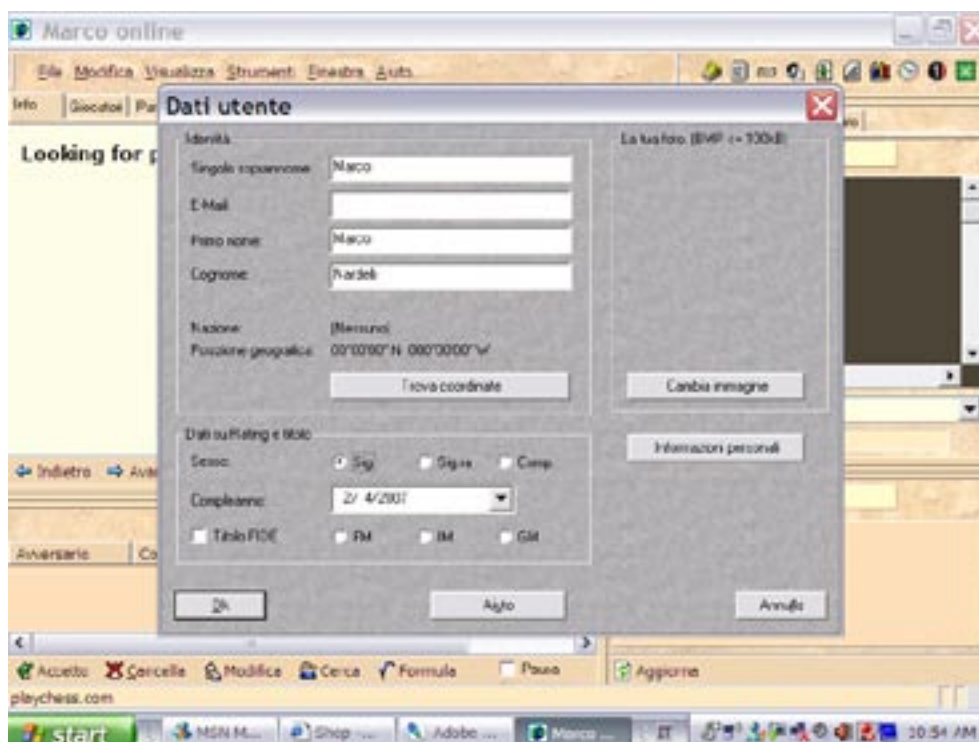
Una volta scaricato e installato il software, apparirà sul desktop l'icona del programma, fate doppio click per aprirlo, come per qualsiasi altro programma, vi apparirà la seguente schermata:



Cliccate su login, si aprirà una schermata che vi richiederà username e password.



Se state accedendo per la prima volta, dovete creare un nuovo account, inserite il nome utente, per esempio in questo caso io ho inserito Marco, e cliccate su Crea nuovo account, vi apparirà la seguente schermata:



The screenshot shows a web browser window titled 'Marco online' displaying the 'Dati utente' (User Data) registration form. The form is divided into several sections:

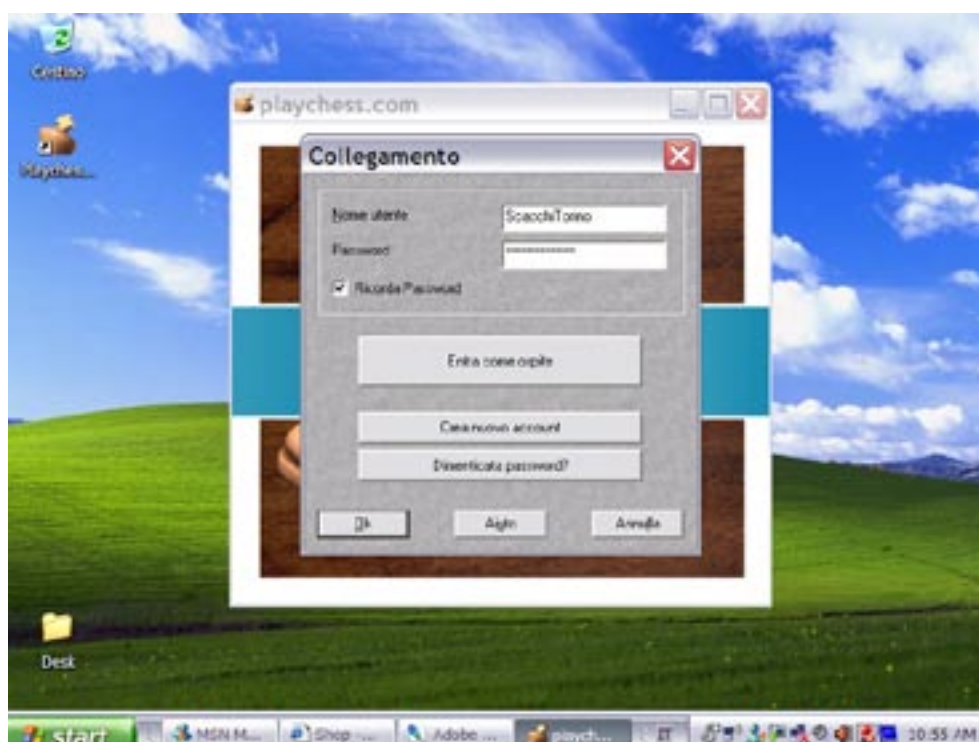
- Identità:** Fields for 'Singola espansione' (containing 'Marco'), 'E-Mail', 'Pseudo nome' (containing 'Marco'), and 'Cognome' (containing 'Parole').
- Localizzazione:** 'Nazione' (set to 'Messico') and 'Posizione geografica' (containing '00°00'00" N 000°00'00" W'). A 'Trova coordinate' button is present.
- La tua foto (BMP <= 100kB):** A section for uploading a profile picture, with a 'Cambia immagine' button.
- Dati su Rating e titolo:** Includes 'Sexo' (radio buttons for 'Sig.', 'Signa.', 'Camp.'), 'Compleanno' (a date selector set to '2/ 4/2007'), and 'Titolo FIDE' (radio buttons for 'FM', 'IM', 'GM').

Buttons at the bottom of the form include 'OK', 'Ajto', and 'Anulla'. The background shows a navigation menu with 'Info', 'Giocate', and 'Pa...', and a search bar with 'Accetto', 'Cancella', 'Modifica', 'Cerca', 'Formula', 'Pausa', and 'Aggiorna'.

Inserite tutto i dati che vengono richiesti, quindi username, nome, cognome, data di nascita, se volete mettete una vostra immagine e aggiungete delle informazioni sul vostro conto, infine cliccate ok, il sistema vi richiederà di inserire la vostra password 2 volte per conferma.

Una volta completata la registrazione il sistema vi chiederà se vi volete collegare subito, se cliccate sì, sarete direttamente collegati a playchess!

Per le volte successive, dovrete immettere username e password scelte in fase di registrazione, e cliccare ok nella seguente schermata:



The screenshot shows a web browser window titled 'playchess.com' displaying the 'Collegamento' (Login) form. The form includes:

- Fields for 'Nome utente' (containing 'ScacchiTorno') and 'Password'.
- A checked checkbox for 'Ricorda Password'.
- Buttons for 'Entra come ospite', 'Crea nuovo account', and 'Dimenticata password?'.
- Buttons at the bottom: 'OK', 'Ajto', and 'Anulla'.

The background shows a desktop environment with a blue sky and green hills wallpaper, and a taskbar with 'start', 'MSN M...', 'Shop ...', 'Adobe ...', and 'playch...'.

Una volta effettuato l'accesso, vi si presenterà la seguente schermata:



In basso a destra vedete un pannello con scritto Stanze, la nostra stanza è sotto Circoli e Federazioni --> Italia --> Torino - Scaccomattissimo.

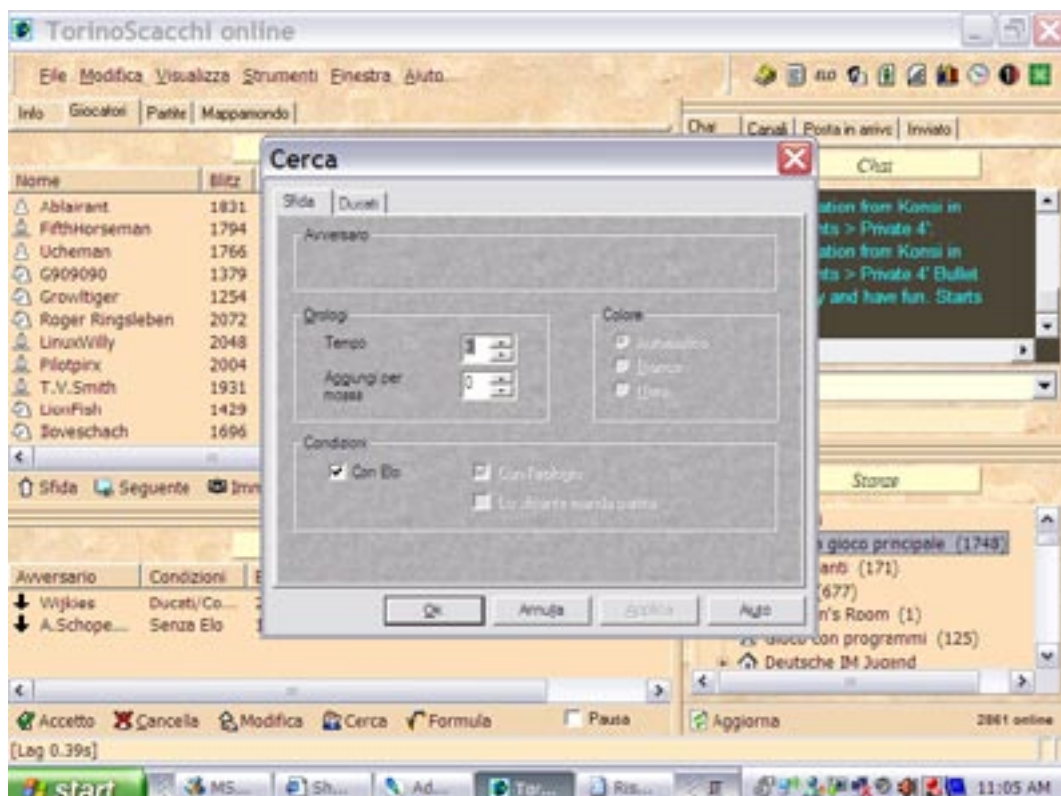
Abbiamo una stanza meeting point e una stanza per giocare i tornei.



Potete entrare in quasi tutte le stanze, a meno che non abbiano restrizioni particolari, in basso sulla sinistra trovate la schermata sfide, che vi da un elenco delle sfide che sono state lanciate dai vostri avversari e quelle che sono state lanciate da voi. Per accettare una sfida, bisogna selezionarla e cliccare su Accetto.

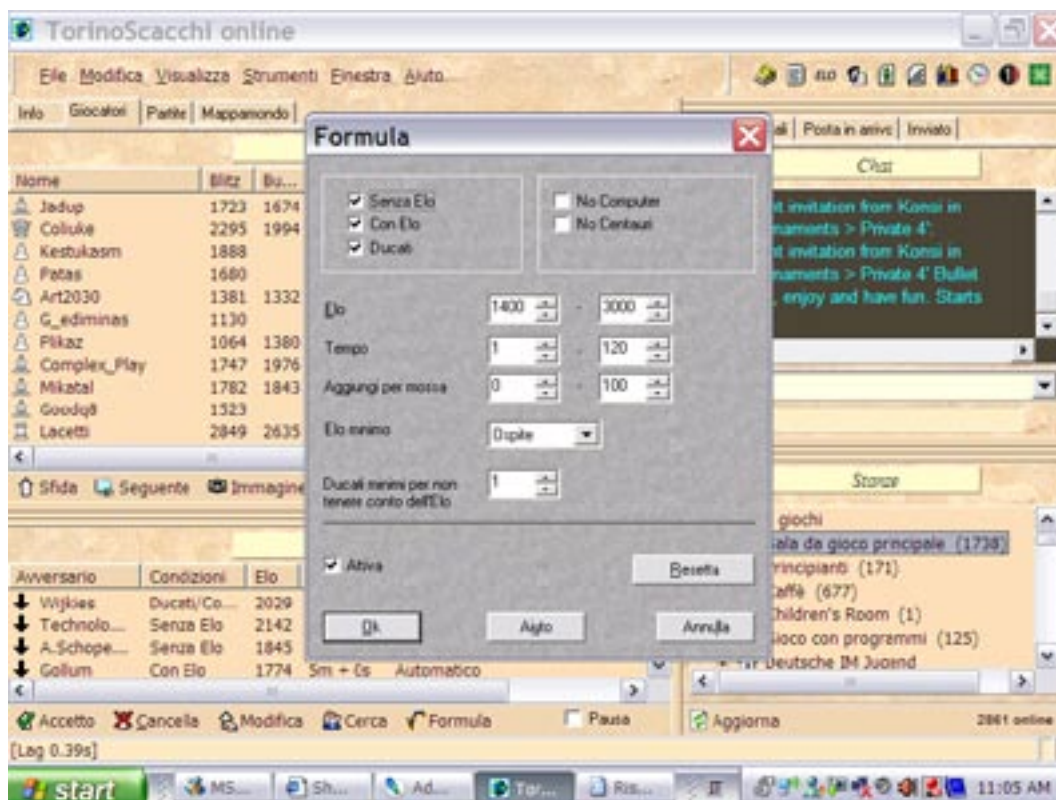


Se volete lanciare voi stessi una sfida, dovete cliccare sul pulsante presente nel pannello sfide, CERCA. Apparirà la seguente schermata:



Selezionate il tempo base (in minuti) e il tempo addizionale per ogni mossa (in secondi), potete anche scegliere se giocare con Elo oppure no, in questo caso potete anche decidere il colore con quale giocare.

Se volete potete anche impostare una formula per i vostri avversari, in modo che la vostra sfida sia indirizzata solo ad alcuni giocatori. Cliccando su FORMULA, nel pannello sfide, apparirà questa schermata:



Impostate i criteri, e ricordatevi di attivarlo, spuntando il checkbox Attiva.

Per ulteriori informazioni, vi rimando alla guida ---> [clicca qui](#).

Buon divertimento a tutti!